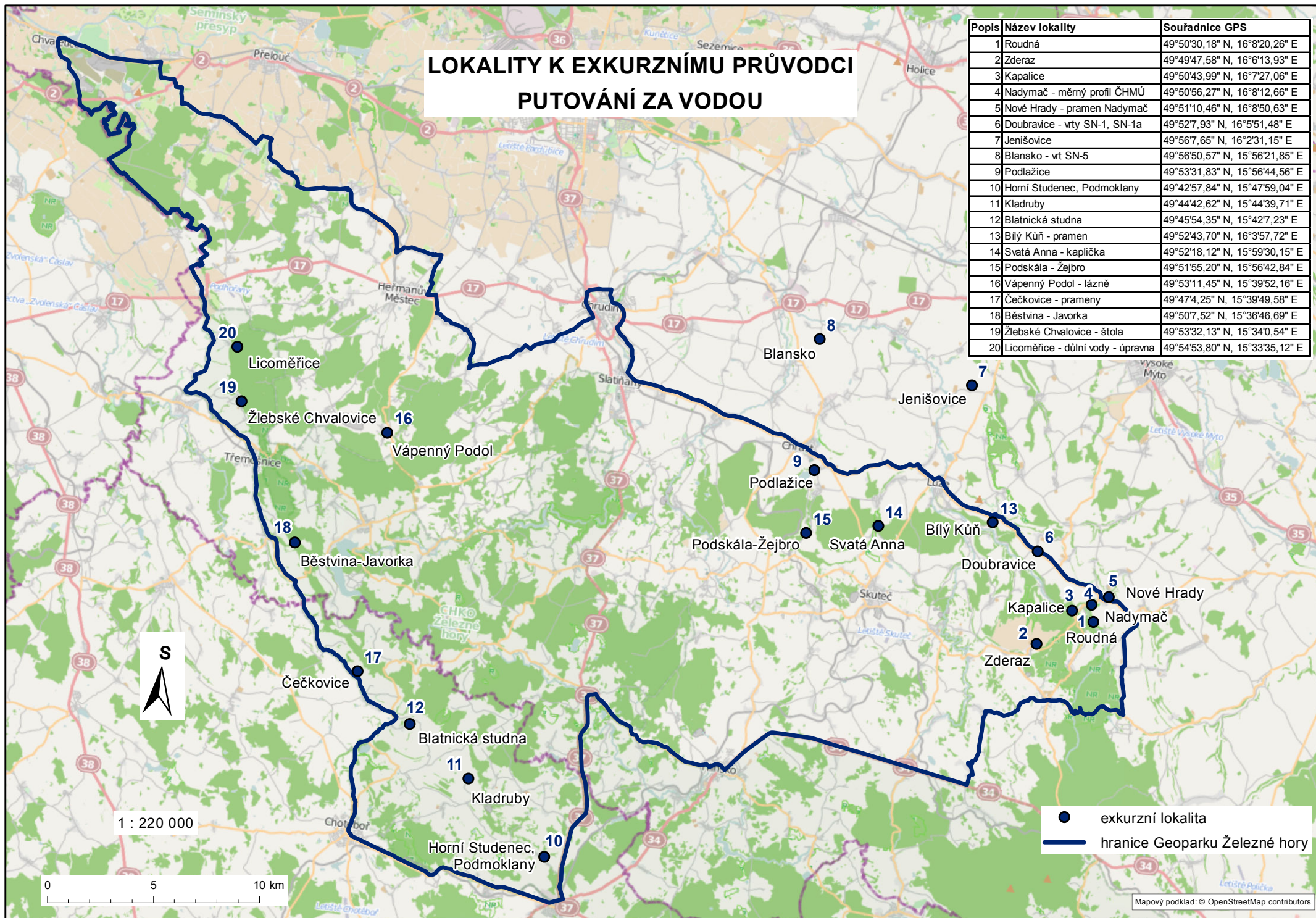


# LOKALITY K EXKURZNÍMU PRŮVODCI PUTOVÁNÍ ZA VODOU

| Popis | Název lokality                    | Souřadnice GPS                 |
|-------|-----------------------------------|--------------------------------|
| 1     | Roudná                            | 49°50'30,18" N, 16°8'20,26" E  |
| 2     | Zderaz                            | 49°49'47,58" N, 16°6'13,93" E  |
| 3     | Kapalice                          | 49°50'43,99" N, 16°7'27,06" E  |
| 4     | Nadymač - měřný profil ČHMÚ       | 49°50'56,27" N, 16°8'12,66" E  |
| 5     | Nové Hrady - pramen Nadymač       | 49°51'10,46" N, 16°8'50,63" E  |
| 6     | Doubravice - vrtý SN-1, SN-1a     | 49°52'7,93" N, 16°5'51,48" E   |
| 7     | Jenišovice                        | 49°56'7,65" N, 16°2'31,15" E   |
| 8     | Blansko - vrt SN-5                | 49°56'50,57" N, 15°56'21,85" E |
| 9     | Podlažice                         | 49°53'31,83" N, 15°56'44,56" E |
| 10    | Horní Studenec, Podmoklany        | 49°42'57,84" N, 15°47'59,04" E |
| 11    | Kladruby                          | 49°44'42,62" N, 15°44'39,71" E |
| 12    | Blatnická studna                  | 49°45'54,35" N, 15°42'27,23" E |
| 13    | Bílý Kůň - pramen                 | 49°52'43,70" N, 16°3'57,72" E  |
| 14    | Svatá Anna - kaplička             | 49°52'18,12" N, 15°59'30,15" E |
| 15    | Podskála - Žejbro                 | 49°51'55,20" N, 15°56'42,84" E |
| 16    | Vápenný Podol - lázně             | 49°53'11,45" N, 15°39'52,16" E |
| 17    | Čečkovice - prameny               | 49°47'4,25" N, 15°39'49,58" E  |
| 18    | Běstvína - Javorka                | 49°50'7,52" N, 15°36'46,69" E  |
| 19    | Žlebské Chvalovice - štola        | 49°53'32,13" N, 15°34'0,54" E  |
| 20    | Licoměřice - důlní vody - úpravna | 49°54'53,80" N, 15°33'35,12" E |



● exkurzní lokalita  
— hranice Geoparku Železné hory