



**KAMENY KOLEM NÁS - pracovní list**

**jméno:** \_\_\_\_\_

**OROGENEZE**

**třída:** \_\_\_\_\_

Orogeneze:

Pásemná pohoří:

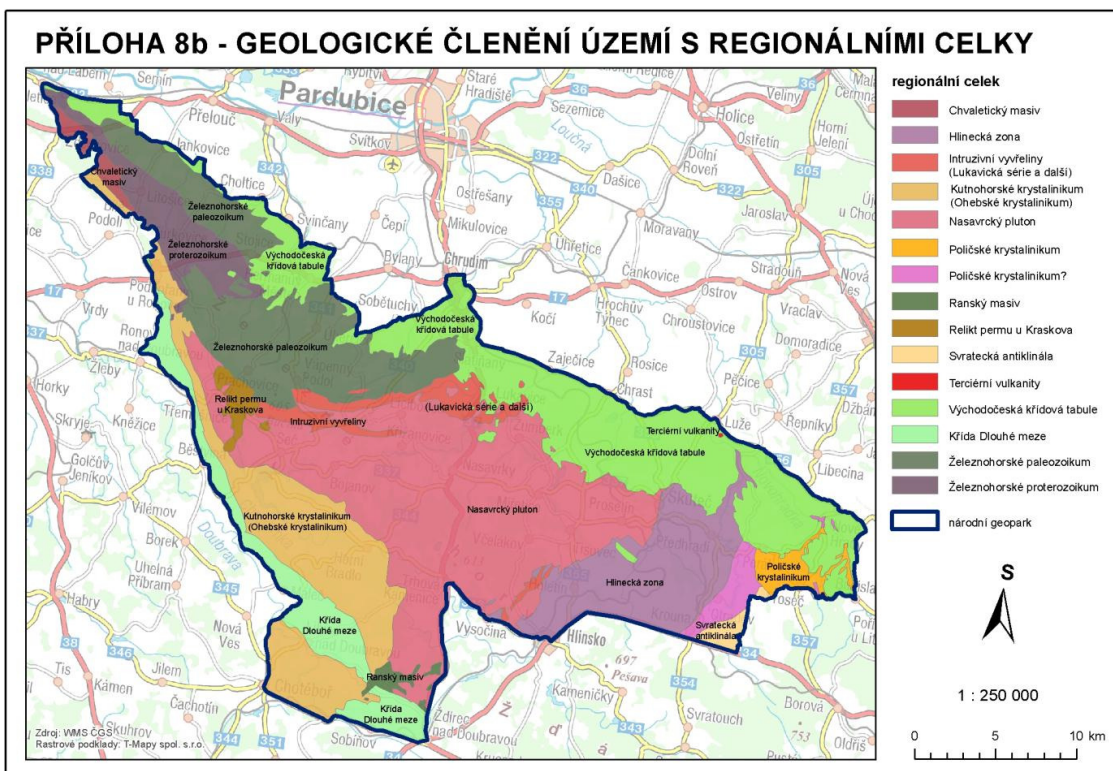
Kerná pohoří:

Sopešná pohoří:

Doplň vynechané výrazy:

\_\_\_\_\_ je proces, při němž vznikala nejvyšší pohoří světa. Příkladem takto vzniklých pohoří jsou \_\_\_\_\_ nebo \_\_\_\_\_. Sedlo je část vrásky \_\_\_\_\_ nahoru. Opakem sedla je \_\_\_\_\_, které je prohnuté \_\_\_\_\_.

Pohoří mohou vznikat i díky \_\_\_\_\_. Ty omezují části zemské kůry, které nazýváme \_\_\_\_\_. Poklesem kry mezi dvěma zlomy vznikají \_\_\_\_\_. Naopak jejím vyzdvižením \_\_\_\_\_.



Jak probíhala orogeneze Železných hor?